

JAVA RUNTIME ENVIRONMENT İÇİN SİSTEM DEĞİŐİKLİĐİ TALIMATI

Doküman Kodu	Yayın Numarası	Yayın Tarihi
TALM-001-054	1	26.01.2012

Uyarı: Yalnız Kamu SM dosya sunucudan erişilen elektronik kopyalar güncel ve kontrollü olup, elektronik ortamdan alınacak kağıt baskılar KONTROLSÜZ KOPYA'dır

JAVA RUNTIME ENVIRONMENT İÇİN SİSTEM DEĐİŐİKLİĐİ TALİMATI

DEĐİŐİKLİK KAYITLARI

Yayın No	Yayın Nedeni	Yayın Tarihi
1	İlk Çıkıő	26.01.2012

JAVA RUNTIME ENVIRONMENT İÇİN SİSTEM DEĞİŐİKLİĐİ TALİMATI

İÇİNDEKİLER

1	Giriő	4
2	Amaç	4
3	Java Runtime Environment İin Sistem DeėiŐikliĐi	4

JAVA RUNTIME ENVIRONMENT İÇİN SİSTEM DEĐİŐİKLİĐİ TALİMATI

1 Giriő

Kamu Sertifikasyon Merkezi (Kamu SM) Kamu Kurumlarına Nitelikli Elektronik Sertifika (NES) hizmeti vermektedir. Nitelikli Elektronik Sertifika ile imza atabilmek için bilgisayarınızda javanın uyumlu sürümü kurulu olmalıdır.

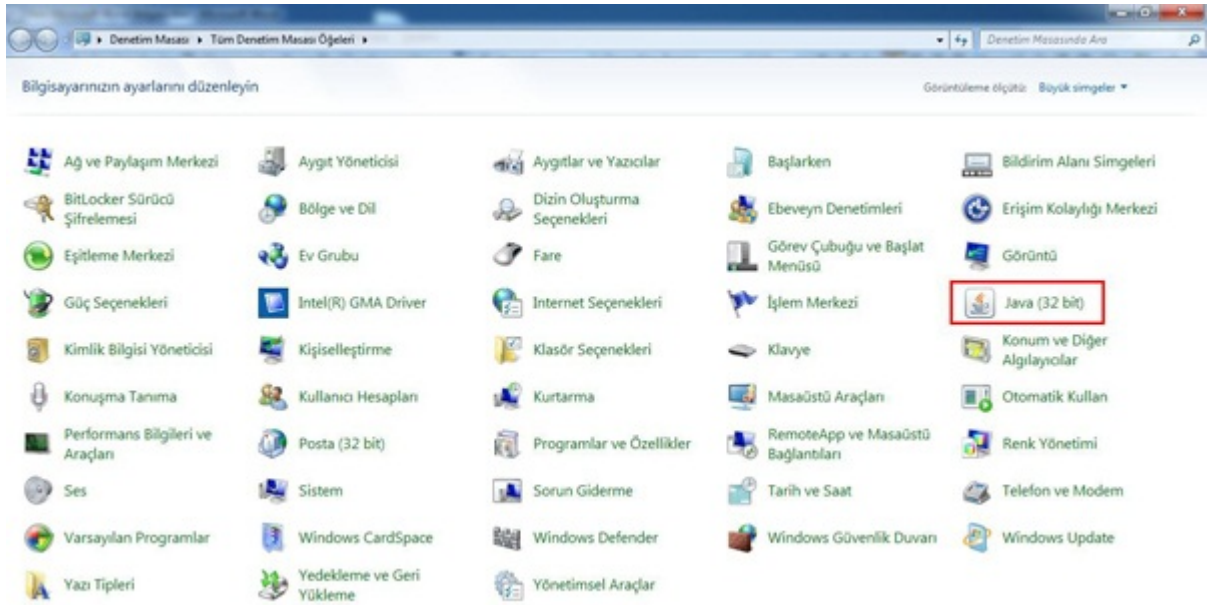
2 Amaç

Birden fazla Java yüklü windows işletim sisteminde, belirli bir sürümü etkin kılmak ve runtime parametresi girmek için yapılması gereken adımları anlatmak.

3 Java Runtime Environment İçin Sistem Deđişikliği

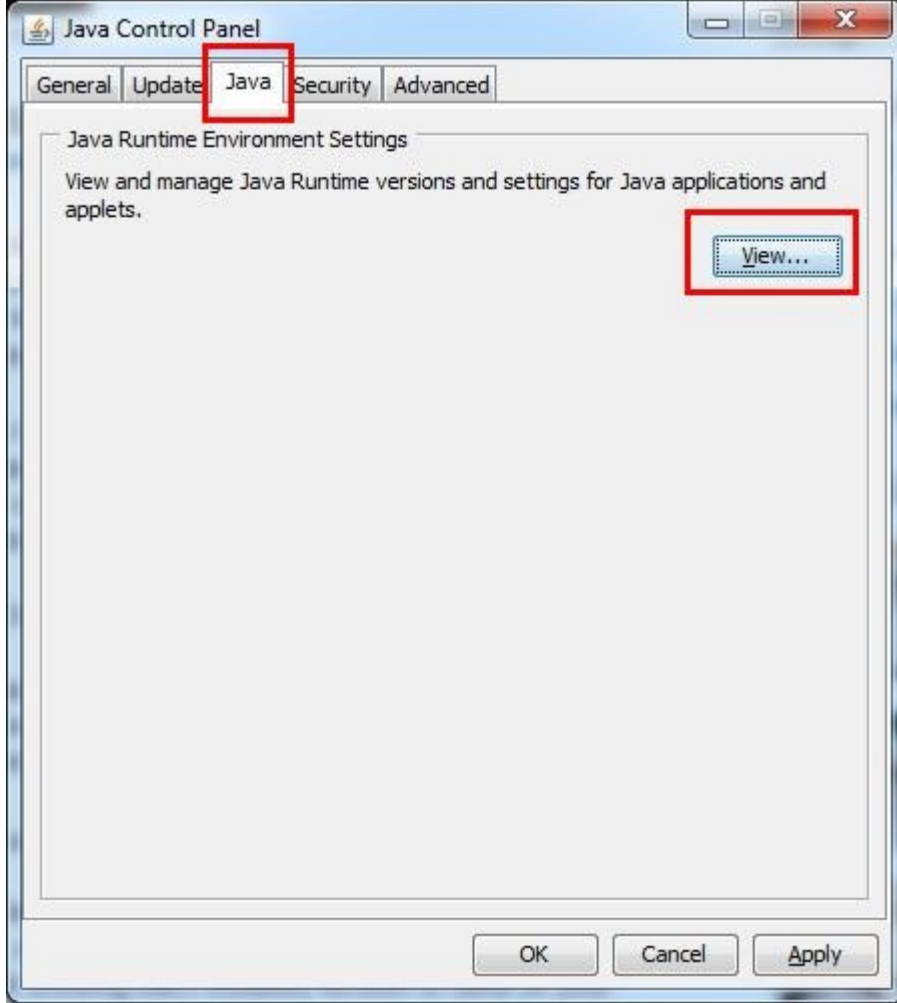
Birden fazla Java yüklü windows işletim sisteminde, belirli bir versiyonu etkin kılmak ve runtime parametresi girmek için yapılması gereken ayarları içerir.

1. <http://www.java.com/tr/download/manual.jsp> adresinden Java Runtime Environment'a ait en son güncellemesi indirilir ve bilgisayara kurulur.
2. Java Sistem Deđişkenlerini windows işletim sisteminin tanınması için "Denetim Masası" açılır ve "Java" simgesi çift tıklanarak açılır.



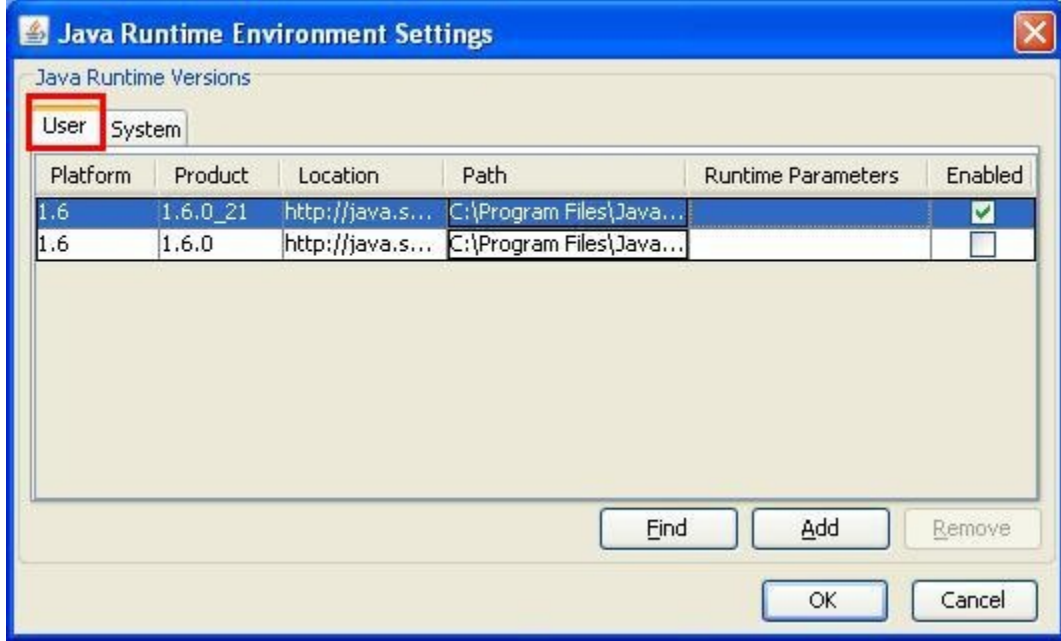
3. Açılan pencerede "Java" sekmesi tıklanır ve bu alanda da "View" yani görünüm sekmesi tıklanarak "Java Runtime Environment Settings" iletişim kutusu açılır.

JAVA RUNTIME ENVIRONMENT İÇİN SİSTEM DEĐİŐİKLİĐİ TALİMATI

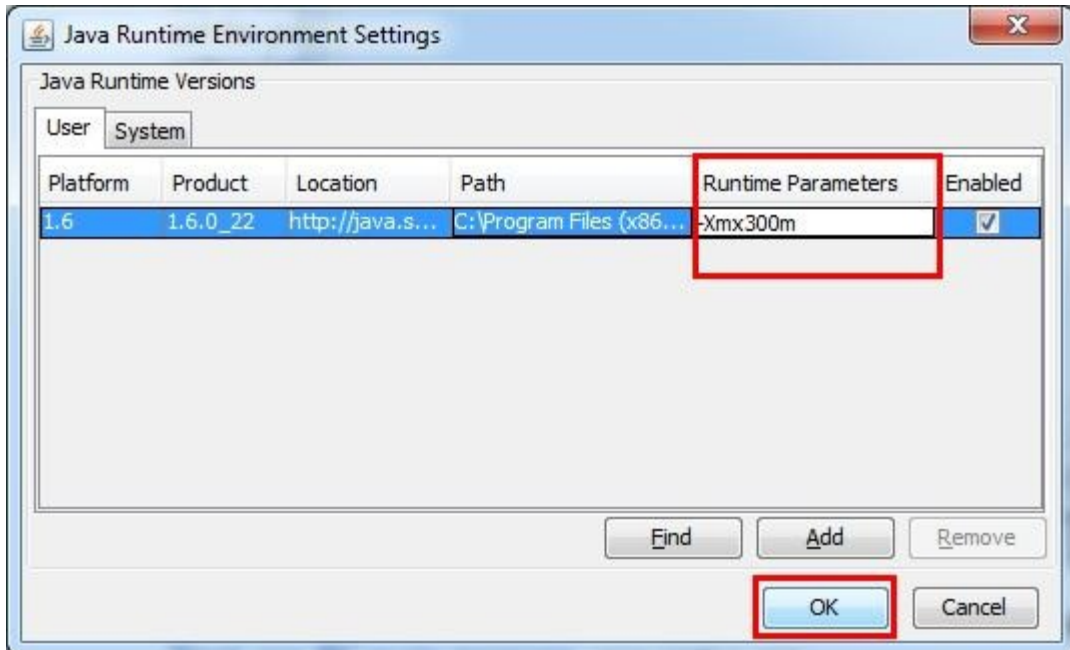


4. "Java Runtime Environment Settings" iletişim kutusunda "User" ve "System" adında iki adet sekme vardır. Bu sekmelerin altında java uygulamasının sürüm bilgileri bulunmaktadır. Eğer windows işletim sisteminde birden fazla java yüklü ise en son kurulan java sürümü "Enable" yani etkin olarak işaretlidir.

JAVA RUNTIME ENVIRONMENT İÇİN SİSTEM DEĐİŐİKLİĐİ TALİMATI



5. "Runtime Parameters" sekmesinde iletişim ayarları ile ilgili deėişiklik yapılması gerekir. "Runtime Parameters" sekmesine çift tıklandığında bu alan aktif hale gelecektir. Sekme aktif hale geldikten sonra bu alana "-Xmx300m" yazılmalıdır. Tanımlama yapıldıktan sonra tamam butonu tıklanarak sistem deėişikliği yapılmıő olur.



6. Geçerli ayarların aktif olması için bilgisayarınızı yeniden başlatmanız gerekir.