

WINDOWS VE PARDUS İÇİN İMZAGER KURULUM TALİMATI

Doküman Kodu	Yayın Numarası	Yayın Tarihi
TALM-001-053	0	03.01.2012

Uyarı : Yalnız Kamu SM dosya sunucudan erişilen elektronik kopyalar güncel ve kontrollü olup, elektronik ortamdan alınacak kağıt baskılar KONTROLSÜZ KOPYA'dır



**WINDOWS VE PARDUS İÇİN İMZAGER
KURULUM TALİMATI**

DEĞİŐİKLİK KAYITLARI

Yayın No	Yayın Nedeni	Yayın Tarihi
0	İlk Çıkış	03.01.2012

Uyarı : Yalnız Kamu SM dosya sunucudan erişilen elektronik kopyalar güncel ve kontrollü olup, elektronik ortamdan alınacak kağıt baskılar KONTROLSÜZ KOPYA'dır



**WINDOWS VE PARDUS İÇİN İMZAGER
KURULUM TALİMATI**

İÇİNDEKİLER

1	Giriş	4
2	Amaç.....	4
3	Kapsam.....	4
3.1	Windows için İmzager kurulumu	6
3.2	Pardus için İmzager kurulumu	6



WINDOWS VE PARDUS İÇİN İMZAGER KURULUM TALİMATI

1 Giriş

Kamu Sertifikasyon Merkezi (Kamu SM) imzalama aracı olarak İmzager programını kullanmaktadır.

2 Amaç

İmzager'in Windows ve Pardus işletim sistemleri için nasıl kurulduğunu anlatmak.

3 Kapsam

Bu kapsamda İmzager'in Windows ve Pardus işletim sistemleri için nasıl kurulduğı anlatılmaktadır.

İmzager Kurulumu

Aşağıda İmzager'in Windows ve Pardus işletim sistemleri için nasıl kurulduğunu anlatan yardım dokümanını bulacaksınız.

Windows Kurulumu

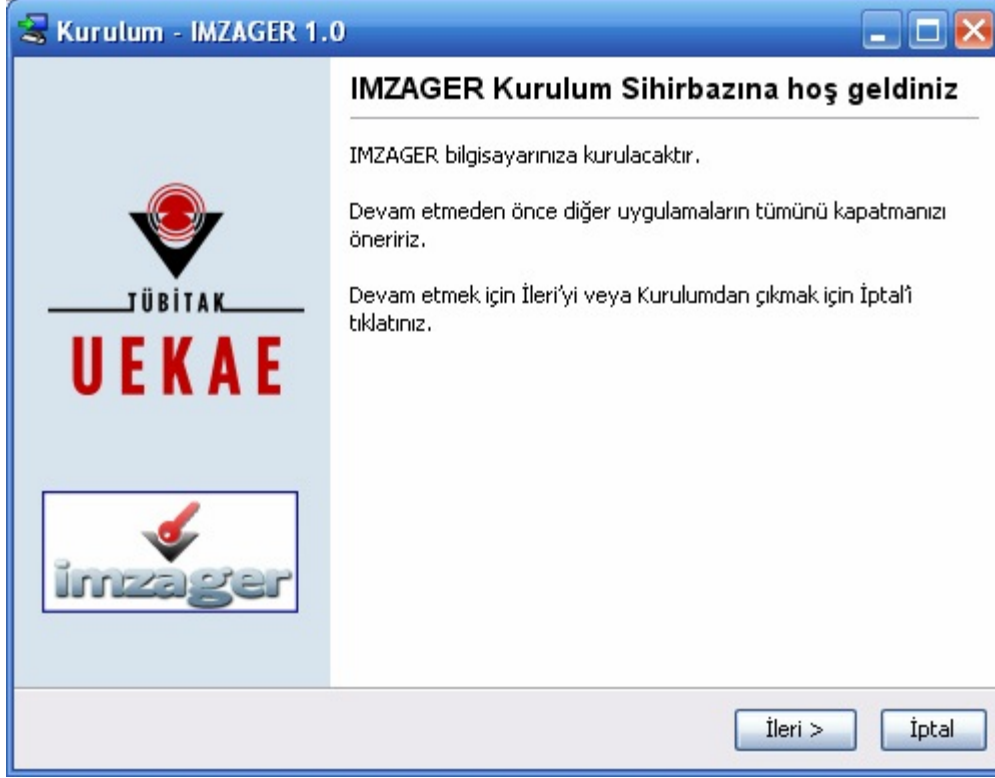
1. İmzager.exe dosyası çift tıklanarak kurulum işlemine başlanır. Kurulum dosyasına çift tıklandıktan sonra Yükleme Sihirbazı açılır.



IMZAGER.exe

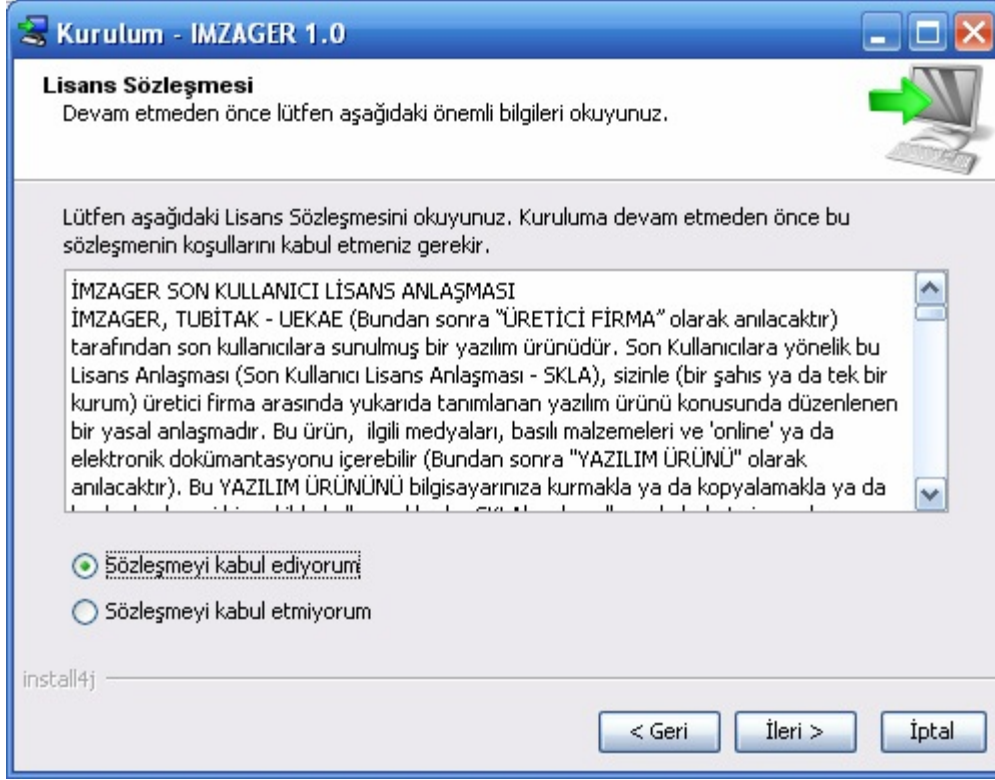
2. İlk ekranda hiçbir işlem yapılmadan kurulum işlemini başlatmak için İleri düğmesine basılır.

WINDOWS VE PARDUS İÇİN İMZAGER KURULUM TALİMATI



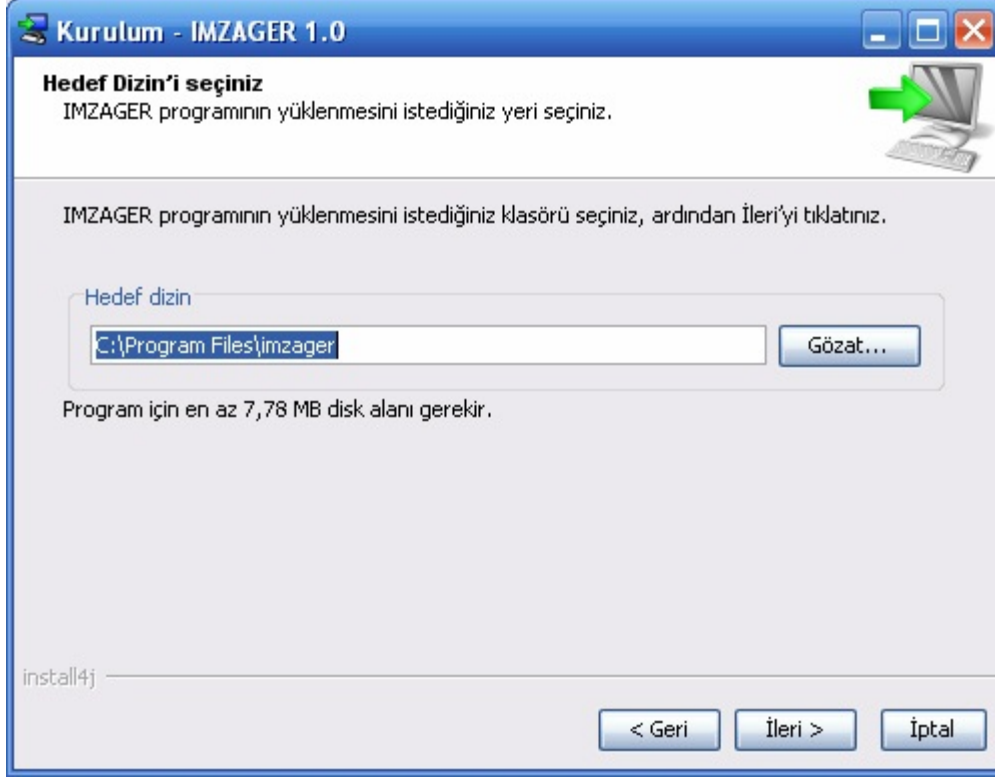
3. Kurulum işlemine geçilmeden önce yapılandırma işlemleri yapılır. İleri düğmesine basıldığında çıkan ekranda Lisans Sözleşmesi dikkatlice okunarak kabul ediliyorsa **Sözleşmeyi kabul ediyorum** seçeneği seçilir. Eğer sözleşme kabul edilmiyorsa **Sözleşmeyi kabul etmiyorum** seçeneği seçilerek kurulumsuzdan çıkılır.

WINDOWS VE PARDUS İÇİN İMZAGER KURULUM TALİMATI



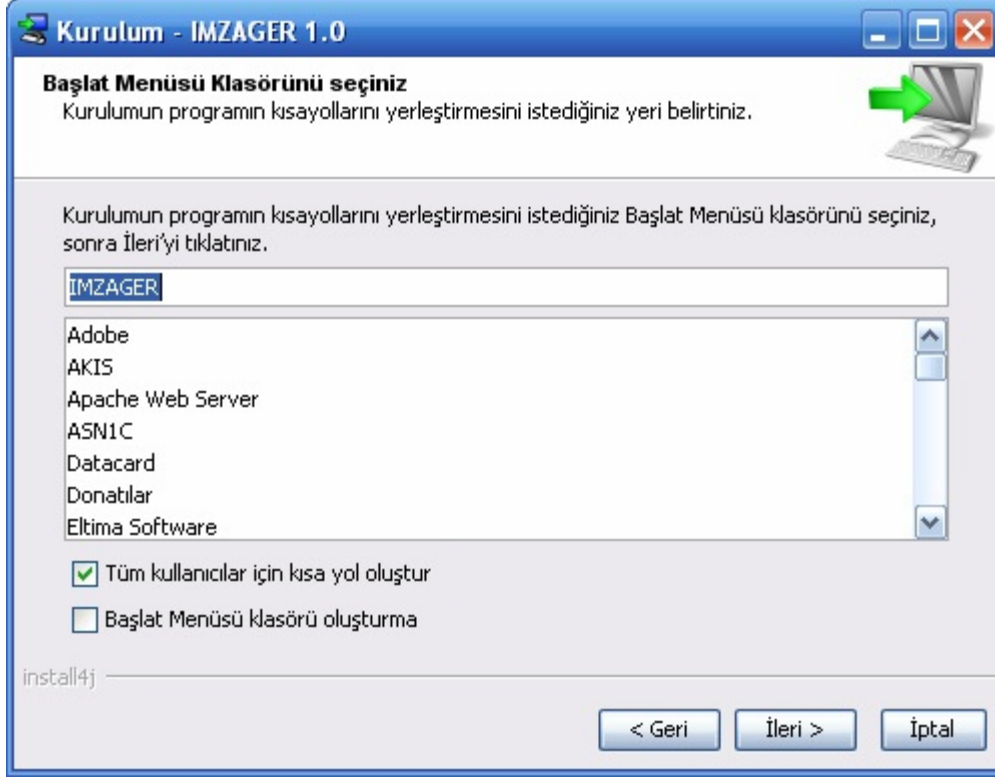
4. Daha sonra programın kurulacağı dizin ekranda kullanıcıya gösterilir. Hedef dizin genel olarak Program Files\İmzager olarak gelir. Değişirilmek isteniyorsa Gözet düğmesine tıklanarak istenilen yer seçilip işlemlere devam edilir.

WINDOWS VE PARDUS İÇİN İMZAGER KURULUM TALİMATI



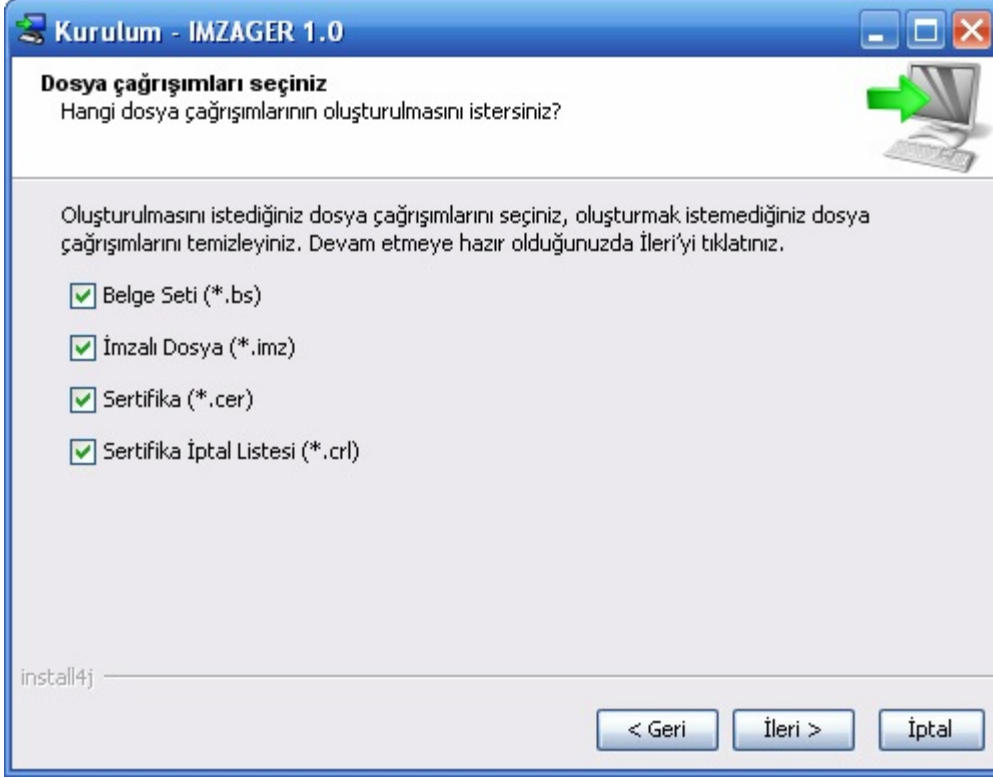
WINDOWS VE PARDUS İÇİN İMZAGER KURULUM TALİMATI

5. Bu ekranda kısayolların yerleştirilmesi istenilen yer seçilir.



6. Bu ekranda oluřturulması istenen dosya çağrışımları seçilir. Genel olarak dosya çağrışımlarının hepsi seçili olarak gelir. Eđer seçimler kaldırılmak istenirse tik işaretlerine tıklanarak kaldırılır ve İleri düđmesine tıklanır. İleri düđmesine tıklandıktan sonra kurulum gerçekteřir. Son düđmesine tıklanır. Yükleme iřlemi tamamlanmıř olur.

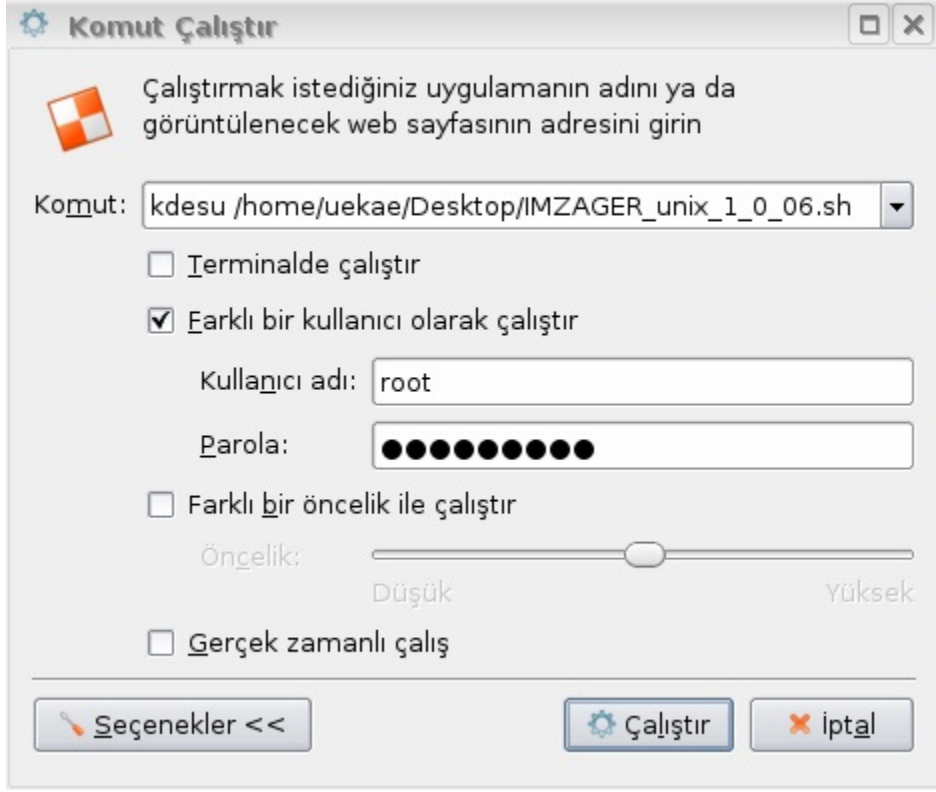
WINDOWS VE PARDUS İÇİN İMZAGER KURULUM TALİMATI



Pardus Kurulumu

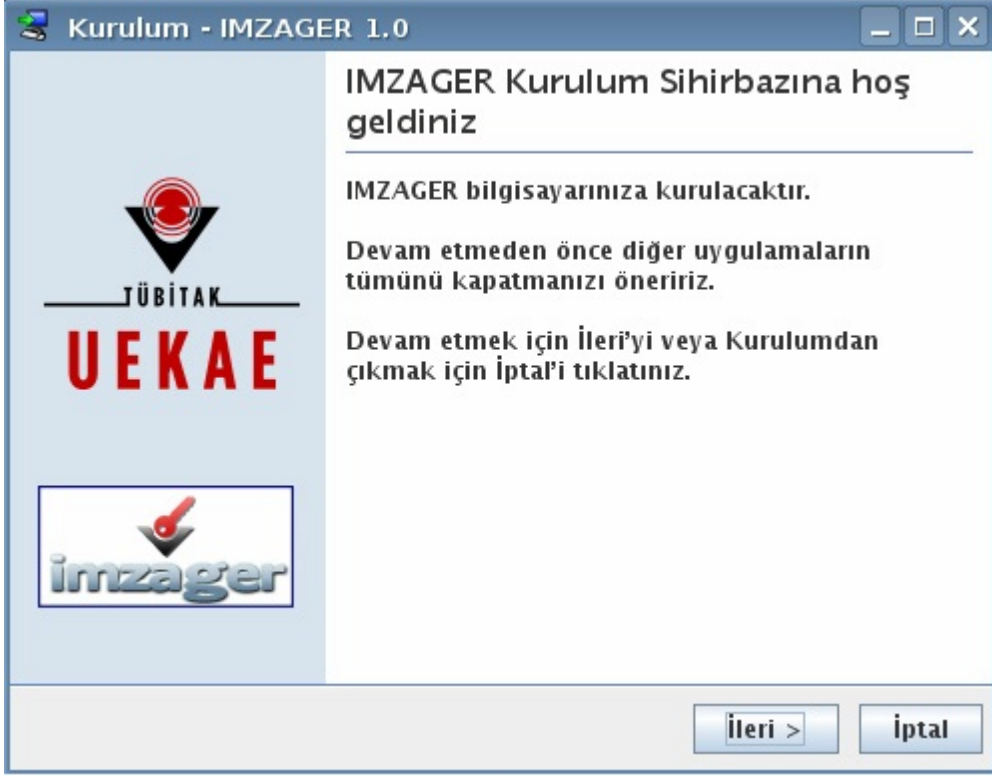
1. Pardus Komut Çalıştır seçilir. Seçeneler tuşuna basılarak Seçeneklerin açılması sağlanır. Komut Çalıştır Kurulum paketinin olduğu yol yazılır. Farklı bir kullanıcı olarak çalıştırılır.

WINDOWS VE PARDUS İÇİN İMZAGER KURULUM TALİMATI



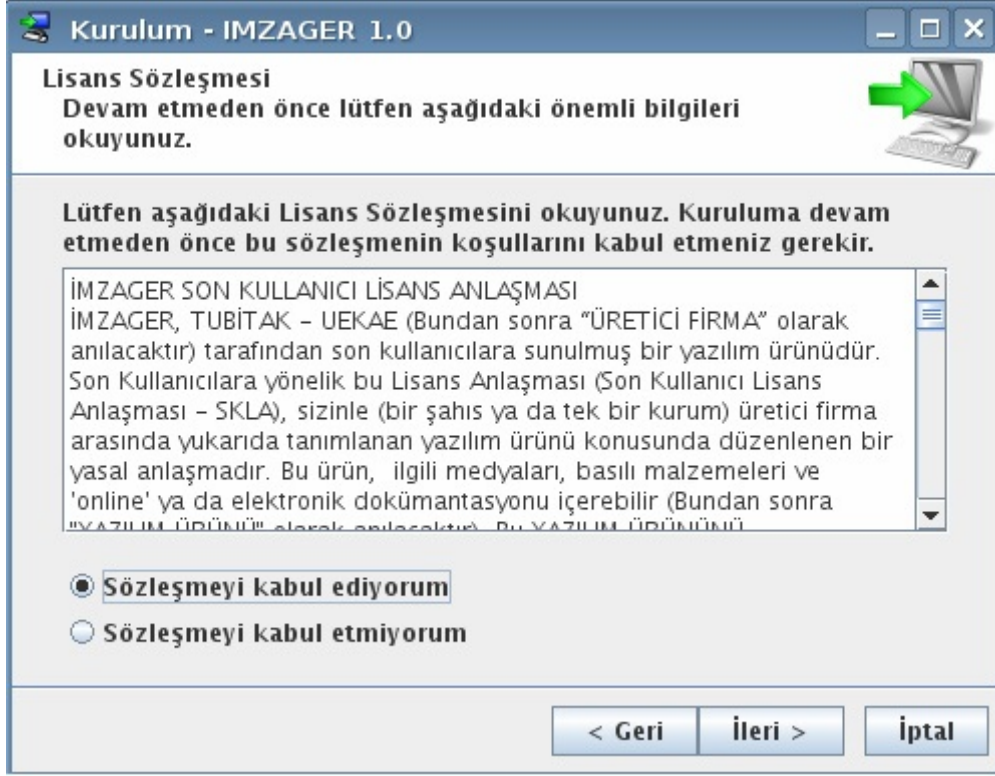
2. İmzager kurulum sihirbazı açılır. İlk ekranda hiçbir işlem yapılmadan kurulum işlemini başlatmak için İleri düğmesine basılır.

WINDOWS VE PARDUS İÇİN İMZAGER KURULUM TALİMATI



3. Kurulum işlemine geçilmeden önce yapılandırma işlemleri yapılır. İleri düğmesine basıldığında çıkan ekranda Lisans Sözleşmesi dikkatlice okunarak kabul ediliyorsa **Sözleşmeyi kabul ediyorum** seçeneği seçilir. Eğer sözleşme kabul edilmiyorsa **Sözleşmeyi kabul etmiyorum** seçeneği seçilerek kurulumdan çıkarılır.

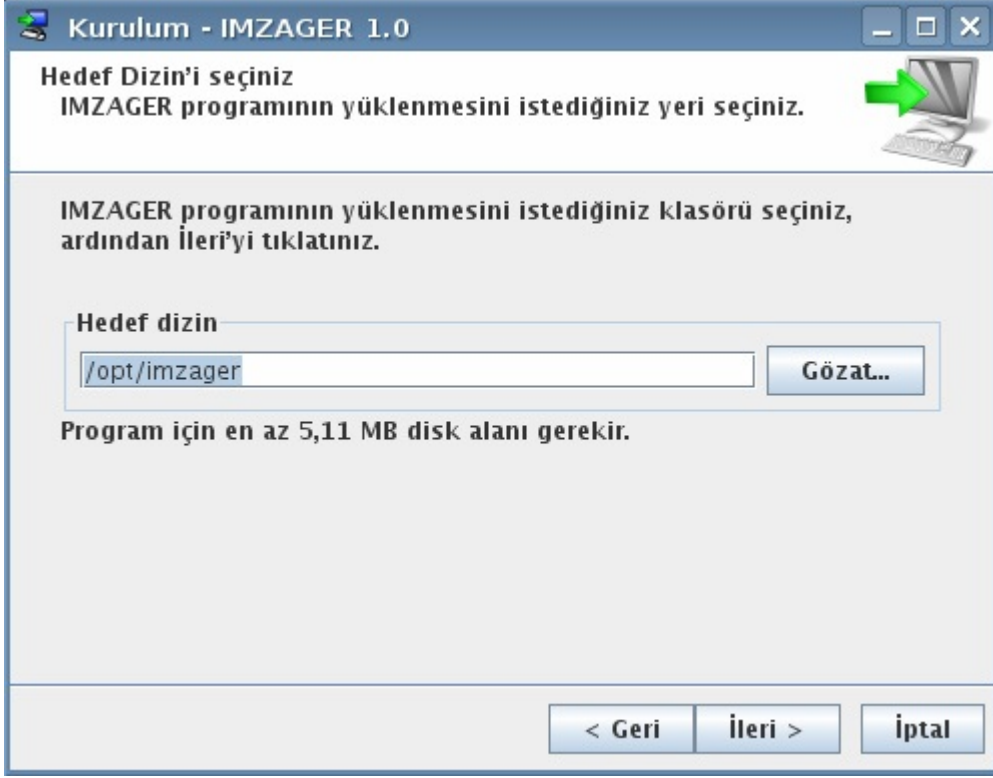
WINDOWS VE PARDUS İÇİN İMZAGER KURULUM TALİMATI



4. Daha sonra programın kurulacağı dizin ekranda kullanıcıya gösterilir. Hedef dizin genel olarak /opt/iztager olarak gelir. Değiştirilmek isteniyorsa **Gözet** düğmesine tıklanarak istenilen yer seçilip işlemlere devam edilir.

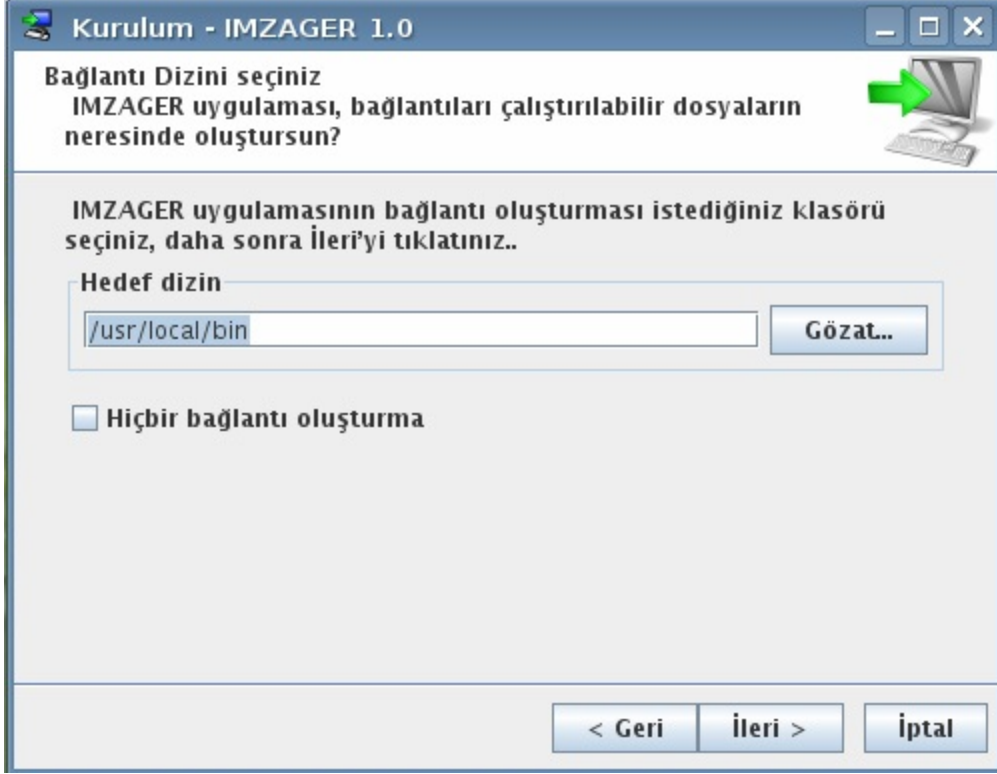


WINDOWS VE PARDUS İÇİN İMZAGER KURULUM TALİMATI



5. Uygulama için bağlantı oluşturulmak isteniyorsa istenilen klasör bu alanda seçilebilir.

WINDOWS VE PARDUS İÇİN İMZAGER KURULUM TALİMATI





WINDOWS VE PARDUS İÇİN İMZAGER KURULUM TALİMATI

6. Son butonuna tıklanarak İmzager kurulum işlemi tamamlanır.

