



Kamu SM

KAMU SERTİFİKASYON MERKEZİ

TASNİF DIŐI

OUTLOOK 2010 İMZALI POSTA AYARLARI

Doküman Kodu	Yayın Numarası	Yayın Tarihi
TALM-001-005	01	27.11.2012

Uyarı : Yalnız Kamu SM dosya sunucudan erişilen elektronik kopyalar güncel ve kontrollü olup, elektronik ortamdan alınacak kağıt baskılar KONTROLSÜZ KOPYA'dır

TASNİF DIŐI



OUTLOOK 2010 İMZALI POSTA AYARLARI

DEĐİŐİKLİK KAYITLARI

Yayın No	Yayın Nedeni	Yayın Tarihi
00	İlk Çıkıő	10.11.2012
01	Őablon deđiŐtirildi.	27.11.2012

Uyarı : Yalnız Kamu SM dosya sunucudan eriŐilen elektronik kopyalar g¼ncel ve kontroll¼ olup, elektronik ortamdan alınacak kađıt baskılar KONTROLS¼Z KOPYA'dır



OUTLOOK 2010 İMZALI POSTA AYARLARI

İÇİNDEKİLER

1	Amaç ve Kapsam.....	5
2	Tanımlar	5
3	İzlenmesi Gereken Adımlar	5
3.1	Outlook 2010 Yapılandırması	5
3.2	64-Bit İşletim Sistemlerinde 32-Bit Outlook Hesabı Ekleme	8



OUTLOOK 2010 İMZALI POSTA AYARLARI

ŐEKİL LİSTESİ

Őekil 1 Outlook 2010 Őifreli Posta G¼venlik Ayarı	5
Őekil 2 Outlook 2010 Őifreli E-posta Seenekleri	6
Őekil 3 Őifreli ve İmzalı E-posta G¼nderme	7
Őekil 4 64-Bit İŐletim Sisteminde 32-Bit Outlook Hesabı Ekleme	8

OUTLOOK 2010 İMZALI POSTA AYARLARI

1 Amaç ve Kapsam

Bu doküman, Kamu Sertifikasyon Merkezi'ne (Kamu SM) E-İmzalı elektronik posta göndermek isteyen kullanıcıların izlemesi gereken adımları tanımlamaktadır. İşlem, Microsoft Outlook 2010 uygulaması ile gerçekleştirilmektedir.

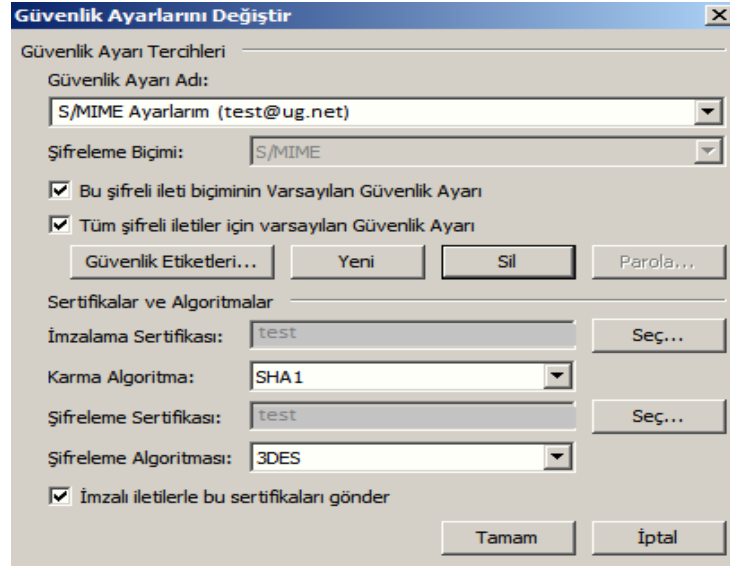
2 Tanımlar

NES: Kanununun 9 uncu maddesinde sayılan nitelikleri haiz elektronik sertifikayı,

3 İzlenmesi Gereken Adımlar

3.1 Outlook 2010 Yapılandırması

AKİS akıllı kartıyla, Outlook 2010'da şifreli/ııızalı eposta işlemleri gerçekleştirmek için Outlook 2010(Türkçe)Yazılımında, Dosya àSeçenekler àGüven Merkezi àGüven Merkezi Ayarları àE-Posta Güvenliđi penceresinden Şifreli E-Posta kısmındaki Ayarlar'a girilir.



Şekil 1 Outlook 2010 Şifreli Posta Güvenlik Ayarı

Eđer kullanıcının karttaki sertifikaları sisteme yüklenmiş ise, açılan Güvenlik Ayarlarını Deđiştir penceresinde güvenlik ayarları otomatik olarak yüklenmiş gelir.

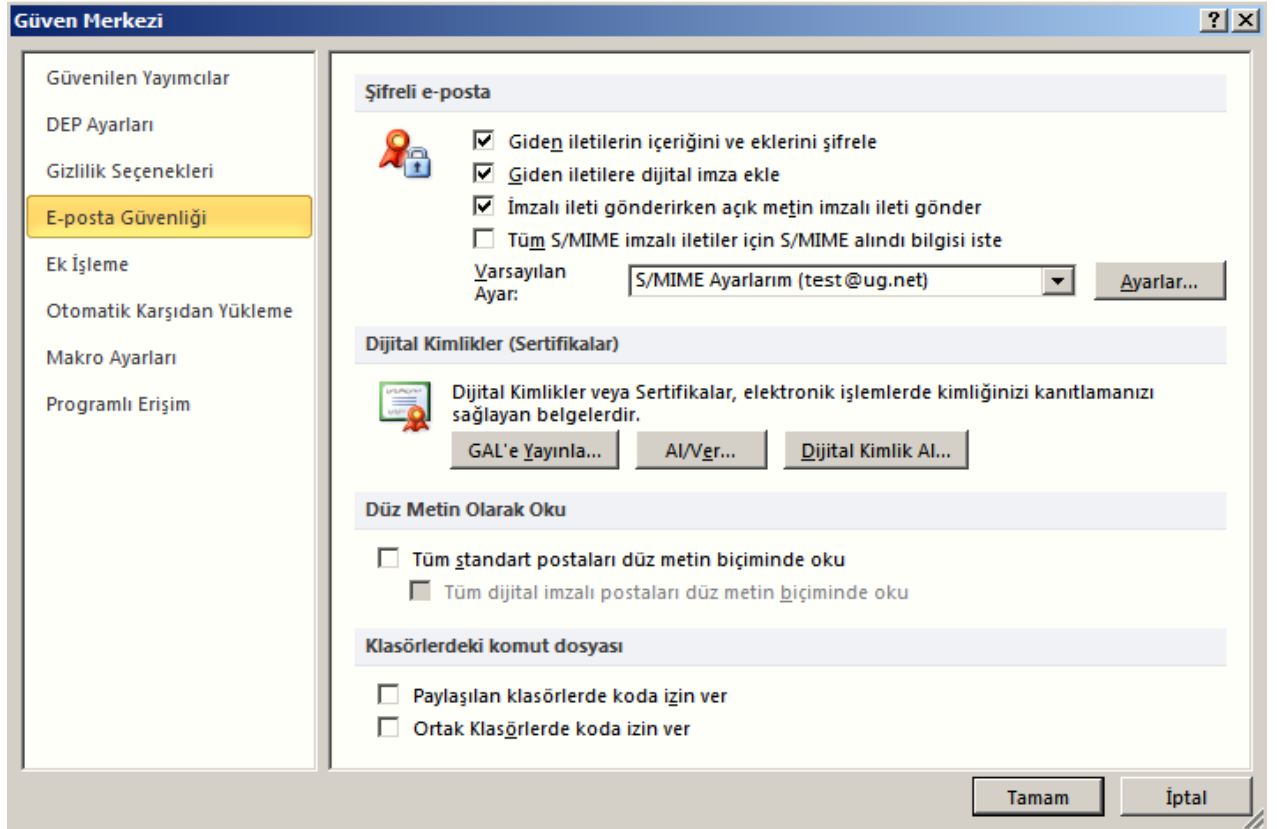
Uyarı : Yalnız Kamu SM dosya sunucudan erişilen elektronik kopyalar güncel ve kontrollü olup, elektronik ortamdan alınacak kađıt baskılar KONTROLSÜZ KOPYA'dır



OUTLOOK 2010 İMZALI POSTA AYARLARI

Yüklenmemişse açılan pencerede “Yeni” düğmesi tıklanarak ayarlar yapılmaya hazır hale getirilir. Daha sonra da kullanabilmek için bir güvenlik ayarı adı verilir.

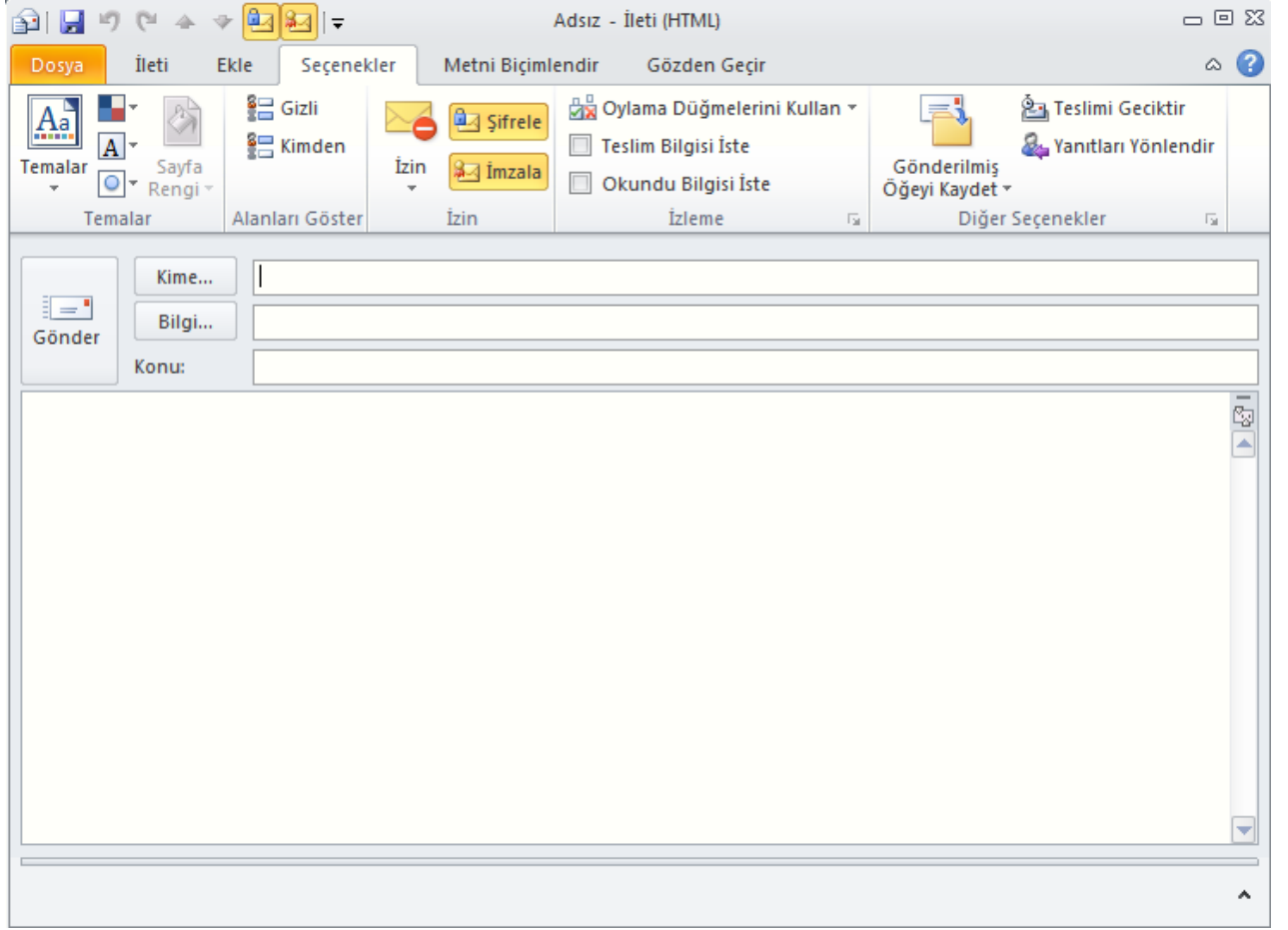
Şifreleme biçimi S/MIME olarak seçilir. Yukarıdaki pencerede de görüldüğü gibi kutular seçili olarak işaretlenir. İmzalama ve şifreleme sertifikaları seçilirken gelen listeden okuyucuya takılı olan akıllı karttaki sertifikalar seçilir ve akıllı karttan sertifikalar okunarak algoritmaları ekrana düşer (SHA1 ve 3DES gibi).



Şekil 2 Outlook 2010 Şifreli E-posta Seçenekleri

Şifreli E-posta seçenekleri yukarıdaki pencerede görüldüğü gibi seçilir.

OUTLOOK 2010 İMZALI POSTA AYARLARI



Şekil 3 Şifreli ve İmzalı E-posta Gönderme

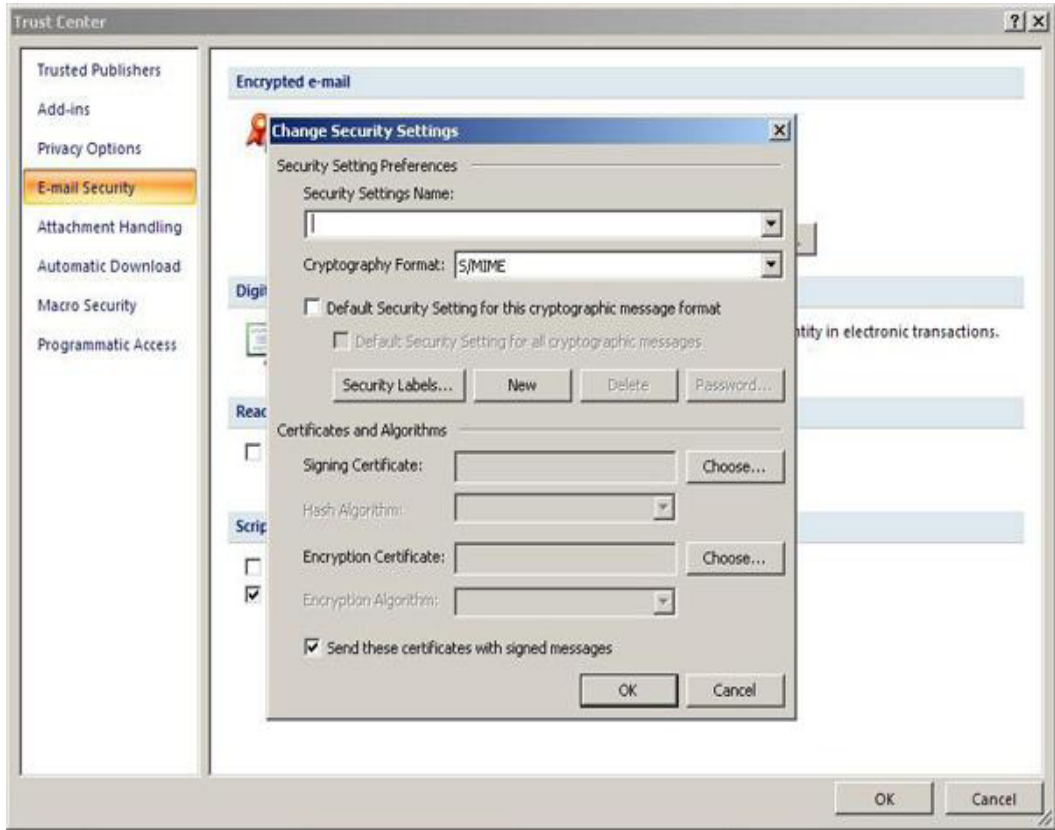
Bu ayarlar yapıldıktan sonra yeni e-posta oluşturmak için bir pencere açıldığında şifreli ve imzalı gönderme seçenekleri aktifleştirilmiş olarak yukarıdaki pencerede olduğu gibi görünür. Yeni e-posta hazırlanıp gönder tıklandıktan sonra akıllı kart için PIN girmeniz istenir, bundan sonra e-posta eklentiler de şifrelenmiş olarak şifreli ve imzalı iletilir.

Uyarı : Yalnız Kamu SM dosya sunucudan erişilen elektronik kopyalar güncel ve kontrollü olup, elektronik ortamdan alınacak kağıt baskılar KONTROLSÜZ KOPYA'dır

OUTLOOK 2010 İMZALI POSTA AYARLARI

3.2 64-Bit İşletim Sistemlerinde 32-Bit Outlook Hesabı Ekleme

64-bit işletim sistemlerinde 32-bit Outlook kullanıldığında Outlook açıkken kullanıcı hesabı eklenememektedir. Bu durumda Denetim Masası 32-bit uygulamaları da gösterecek şekilde açılıp Posta (32-bit) öğesi seçilerek açılan pencereden E-posta Hesapları menüsüne girerek kullanıcının e-posta hesabı eklenebilir.



Şekil 4 64-Bit İşletim Sisteminde 32-Bit Outlook Hesabı Ekleme